

5. Les ouvrages d'art

Secteur FOIX



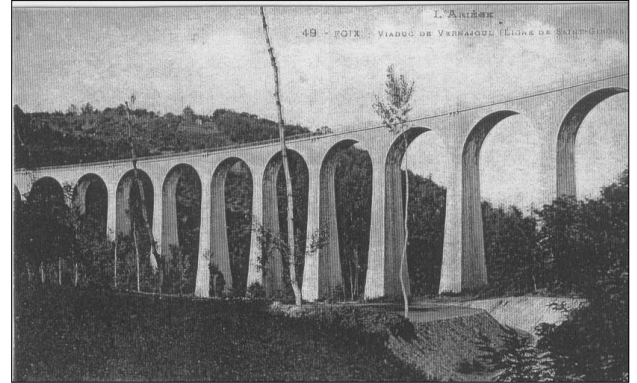
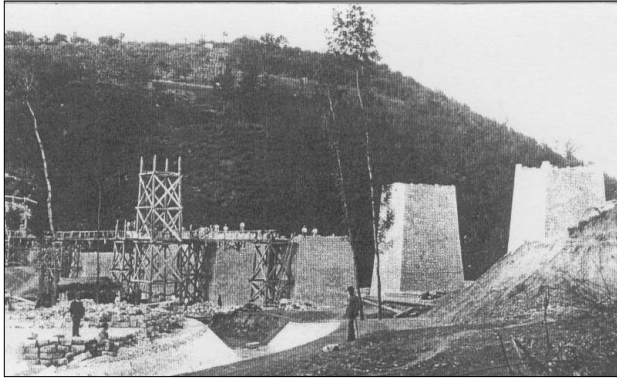
1 ouvrage

Pont du chemin de fer de Castellases sur Ariège

5.2. Les œuvres d'art secteur VERNAJOUL

Construction du viaduc de Vernajoul – 13 octobre 1893.

Le montage des matériaux, moellons et mortier jusqu'à 38 mètres de hauteur, paraissait présenter tout d'abord de très grandes difficultés



Elles furent surmontées par l'entrepreneur, M. Chevalier fils, qui, par son système de palées, de passerelles volantes d'une légèreté excessive en se prêtant à toutes les exigences de l'exécution, réussit à faire très vite et bien, sans qu'un seul accident se soit produit



Le viaduc photographié en 2009



Ponts en maçonnerie pour le passage des troupeaux
Photos 2003



5. 3. Les ouvrages d'art secteur Baulou (6 ouvrages)



Pont en maçonnerie au dessous d'un chemin communal - 2003

Pont en maçonnerie sous la D1 - 2003



Photo 2009



Pont en maçonnerie sous la voie communale n°5 menant au monastère de Carol – 2003

5. 4. Les ouvrages d'art secteur Cadarcet (2 ouvrages)



Pont en maçonnerie au dessus de la route secondaire en partance de la D117 vers Ponsou



Le même pont sur la route secondaire venant de Ponsou vers la D117



Pont en maçonnerie sur le chemin de Fontanel (2003)



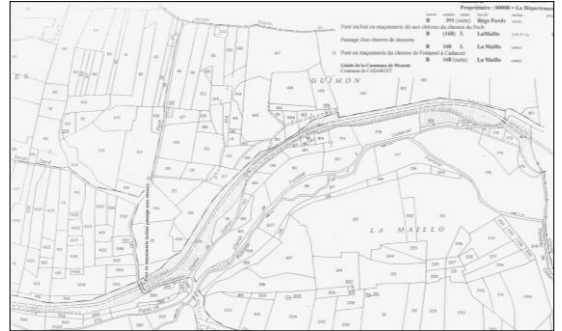
Le même pont lors de l'étude de 1992 du développement rural et pastoral

5.5. Les ouvrages d'art secteur Montels (3 ouvrages)

Pont en maçonnerie dit « aux chèvres » sur le chemin d'Unjat

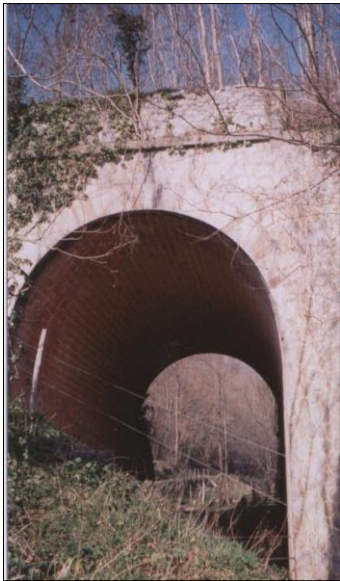


Photo prises en 2003



Photos prises en 2009

Pont en maçonnerie au dessus du chemin communal n° 3 allant de Caujac à Coumelou



État de la végétation avant les travaux de la traversée du
pont de Caujac (1992)

Photos prise en 2003



Le pont en 2009

**Tunnel de la Carrière – longueur 66 mètres
limite des Communes de Montels et La Bastide de Sérou**

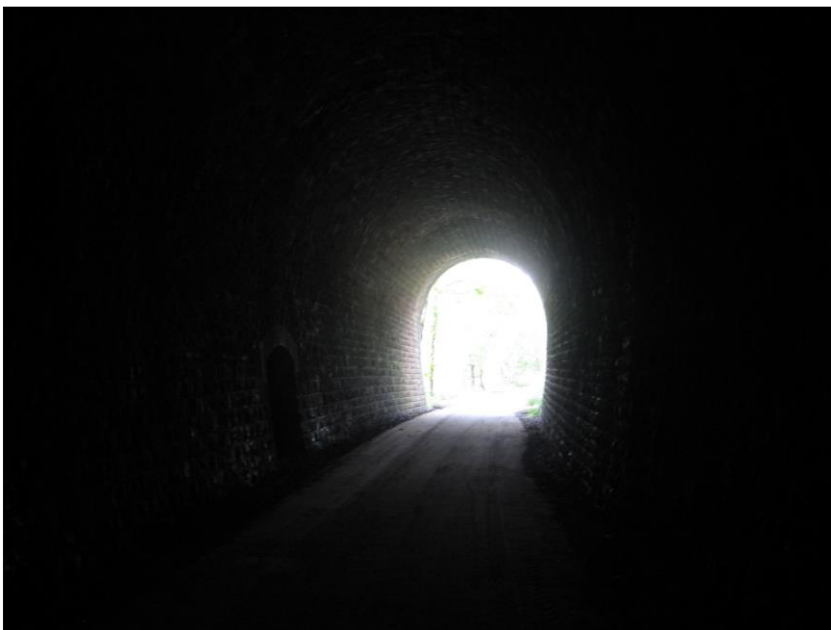


1992



2003

2009



5.6. Les ouvrages d'art secteur de la Bastide de Sérou (5 ouvrages)



Photo 1992



Ouvrages d'art entre la gare de la Bastide de Sérou et la D117 (photos 2010)



2eme pont sur l'aujole



1^{er} pont sur l'aujole près de picopouch



Pont en structure métallique sur l'Arize

Tunnel en béton sous la D117 (vers Ségalas)



5.7. Les ouvrages d'art secteur **DURBAN (Segalas)**_(1 ouvrage)



Ancienne halte de Ségalas (Garde barrière 31)
A l'avant – petit pont menant à la voie



5.8. Les ouvrages d'art secteur CASTELNAU – DURBAN (6 ouvrages)

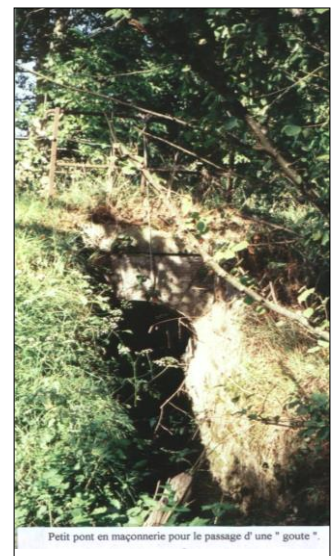


5.9. Les ouvrages d'art secteur RIMONT (7 ouvrages)



5.10. Les ouvrages d'art secteur LESCURE

(2 ouvrages)



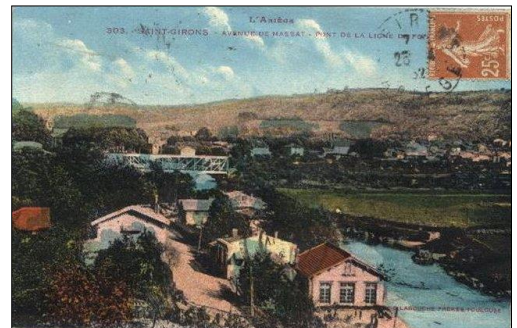
5.11. Les ouvrages d'art secteur SAINT - GIRONNS

Montjoie (6 ouvrages)



Pont sur le Salat

Une CP ancienne représentant le pont-cage sur le Salat qui lui aussi était au gabarit de la double voie. Ce pont n'existe plus de nos jours, il a été reconstruit pour une utilisation routière ainsi que la plateforme qui contourne Saint-Girons par le sud. La plateforme du projet de transpyrénéen se séparait de celle de Foix peu après ce pont. Elle a été utilisée pour exploiter une ballastière jusqu'à Lacourt.



On voit bien sur ce plan IGN issu du site Géoportail, le contournement sud de Saint-Girons qui utilise l'ancienne plateforme.

Pont sur le Lez

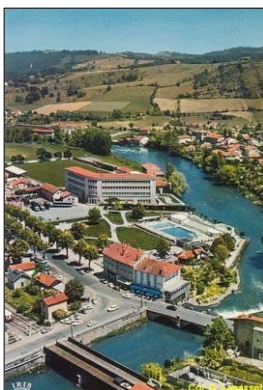
Ce pont n'existe plus de nos jours, il a été reconstruit pour une utilisation routière, ainsi que la plateforme qui contourne Saint-Girons par le sud.

Une CPA montrant le pont sur le Lez dans les années 1910 avec le PN de sortie de gare (croisement avec l'avenue de Lédar). Ce pont avait été construit au double gabarit en prévision du transpyrénéen jamais construit vers Lerida.



Une CP départ du Tramway (avenue de Lédar) qui reliait Saint-Girons à Castillon. A gauche, le dépôt de la gare PO-Midi de Saint-Girons. A gauche, on distingue un bout du pont métallique sur le Lez.

Une vue aérienne, prise en direction du sud-est, datant des années 1950 avant la dépose de la ligne St Girons–Foix : on voit bien la partie sud des emprises de la gare avec la remise et la plaque tournante. On reconnaît le pont sur le Lez avec semble-t-il la deuxième voie devant servir de tiroir : à noter un petit bâtiment construit en sortie de pont en débouché de cette seconde voie. Le PN est également bien visible avec sa petite maisonnette. En haut à droite de cette CP, on peut distinguer le pont-cage sur le Salat qui était lui aussi au double gabarit.



Une autre vue aérienne prise dans les années 1960. Vue orientée nord-est, malheureusement peu de choses de la gare. Toutefois, on voit bien le pont ferroviaire sur le Lez qui semble servir de parking ! La voie vers Foix a été déposée, plus de PN mais la maisonnette est encore là. On voit les heurtoirs au bout des voies de la gare, et le bout de ce qui me semble être une remorque de X5500/5800.